

Základ paketovacího lisu tvoří rámová konstrukce z ocelových profilů. Přední a zadní ostění lisovací komory je z hranatých trubek. Boky lisovací komory jsou vyloženy hladkým plechem, což přispívá k snadnějšímu vysunutí balíku. Přední část je provedena jako dvoje otevírané dělené dveře pro snadnější plnění lisovací komory. Na horním trámci rámové konstrukce je přišroubován pracovní hydraulický válec. Beran je dále veden dvěma vodícími tyčemi, které zabraňují bočnímu namáhání pístnice. Hydraulický agregát je umístěn nad pravou stojinou na horním trámci lisu.

Svázání balíku se předpokládá ocelovým drátem ve čtyřech vázacích drážkách v beranu a podlaze lisovací komory.

Elektrorozvaděč, který obsahuje všechny potřebné elektrické prvky pro připojení pohyblivého přívodu, hlavní vypínač, jištění pohonu agregátu a ovládací prvky lisu, je umístěn na pravé stojině lisu. Ovládání lisu zabezpečuje provedení jednoho lisovacího cyklu s automatickým návratem beranu do horní polohy a dále pak provedení posledního zálisu, kdy beran zůstane v dolní poloze pod tlakem. Ke svázání balíku je potom možno otevřít oboje dveře a protáhnout drát protahovací jehlou drážkami v beranu a podlaze.

Paketovací lis může být vybaven vyhazovačem svázaného balíku, pak je ozn. jako typ HPL 7V.

Technické parametry :

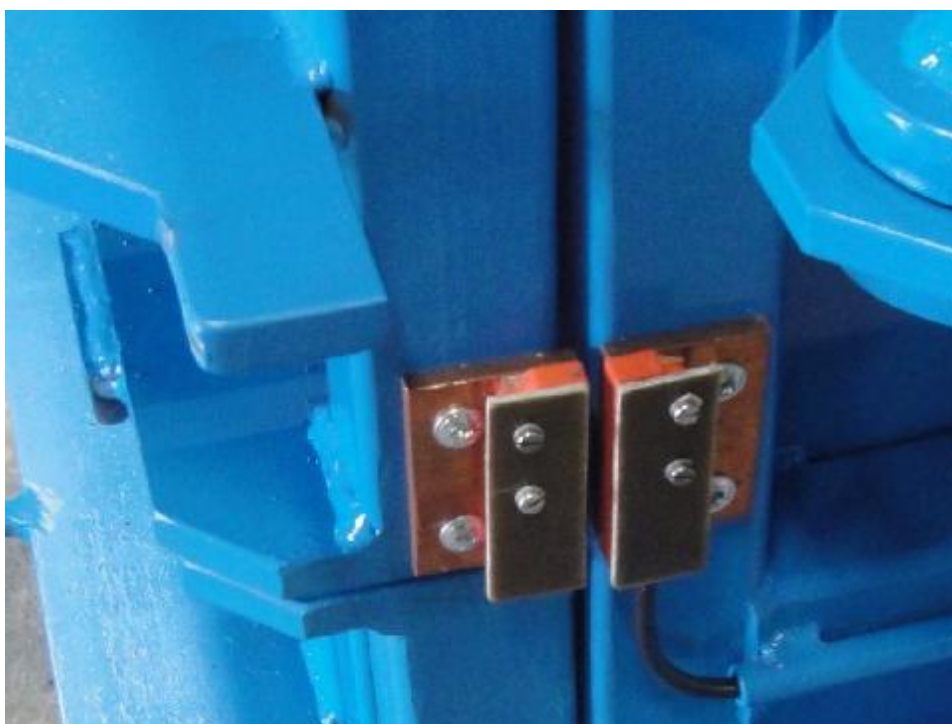
Lisovací síla	70 kN
Velikost balíku	800 x 600 x 300 – 800 mm
Zdvih beranu	1000 mm
Výkon motoru	3 kW
Napájecí soustava	3 N PE ~ 50 Hz 400 V TN-S
Rozměry: délka	1 160 mm
šířka	700 mm bez vyhazovače
výška	3500 mm



Hydraulický paketovací lis HPL 7



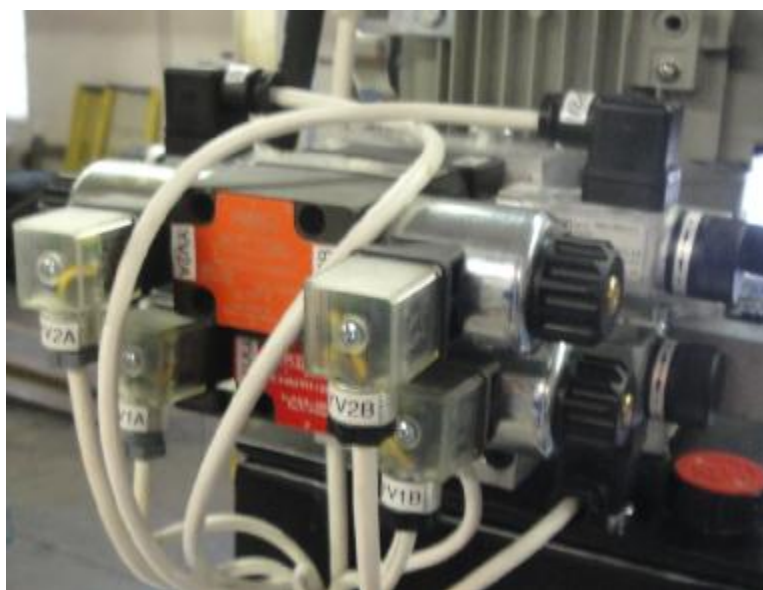
Vyhazovací hydraulický válec na zadní stěně komory



Kódovaný magnet kontroly uzavření dveří



Otevřená lisovací komora – vodící tyče a drážky pro vázání



Hydraulické rozvaděče



Uspořádání rozvaděče elektrovýbavy